



Tesin vaikuttavuus 2018

**Kohdeyrityksissämme
luodaan kasvua ja työpaikkoja sekä
ratkotaan kestävän kehityksen haasteita**

Haluamme nostaa Suomen uudistuvan talouskasvun eturiviin

Millaista vaikuttavuutta?

- ◆ Tuomme esiin yritysten yhteiskunnallisen voiman: Kohdeyritystemme liiketoiminnassa luodaan kasvua ja työpaikkoja sekä ratkotaan kestävän kehityksen haasteita.
- ◆ Nostamme Suomen uudistuvan talouskasvun eturiviin ja teemme Suomesta houkuttelevan sekä yrityksille että omistajille.
- ◆ Toteutamme Suomen hallitusohjelman ja YK:n agenda 2030 -ohjelman kestävän kehityksen tavoitteita.
- ◆ Edistämme sijoitustoiminnallamme suomalaisen pääomasijoitusmarkkinan kehittymistä.

Miten toteutamme?

- ◆ Edistämme vaikuttavuustavoitteita ja yritysvastuun toteutumista yhdessä kohderahastojemme ja -yritystemme kanssa (yli 700 yritystä).
- ◆ Kohdennamme sijoituksiamme kestävään kehitykseen esimerkiksi kiertotalous-ohjelmamme avulla.
- ◆ Jaamme tietoa ja osaamista yritysten kasvun vauhdittamiseksi ja suomalaisen pääomamarkkinan kehittämiseksi.
- ◆ Mittaamme toimintamme vaikuttavuutta yritysten liiketoiminnan kasvuna ja jatkossa myös yritysten vaikutuksina ympäristöön ja hyvinvointiin. Raportoimme vuosittain.

Katsauksen näkökulmat

1. Suomalaisten yritysten kasvu ja kansainvälistyminen



- ◆ Tarjoamme yrityksille pääomasijoitusten kautta kasvuvauhtia ja riskinottokykyä. Työpaikkoja syntyy, kun yritykset kasvavat ja kansainvälistyvät.
- ◆ Globaali asenne rakentaa kasvua. Tuomme monipuolisen kumppaniverkostomme kautta yrityksille rahaa sekä arvokasta osaamista kansainvälisille markkinoille.

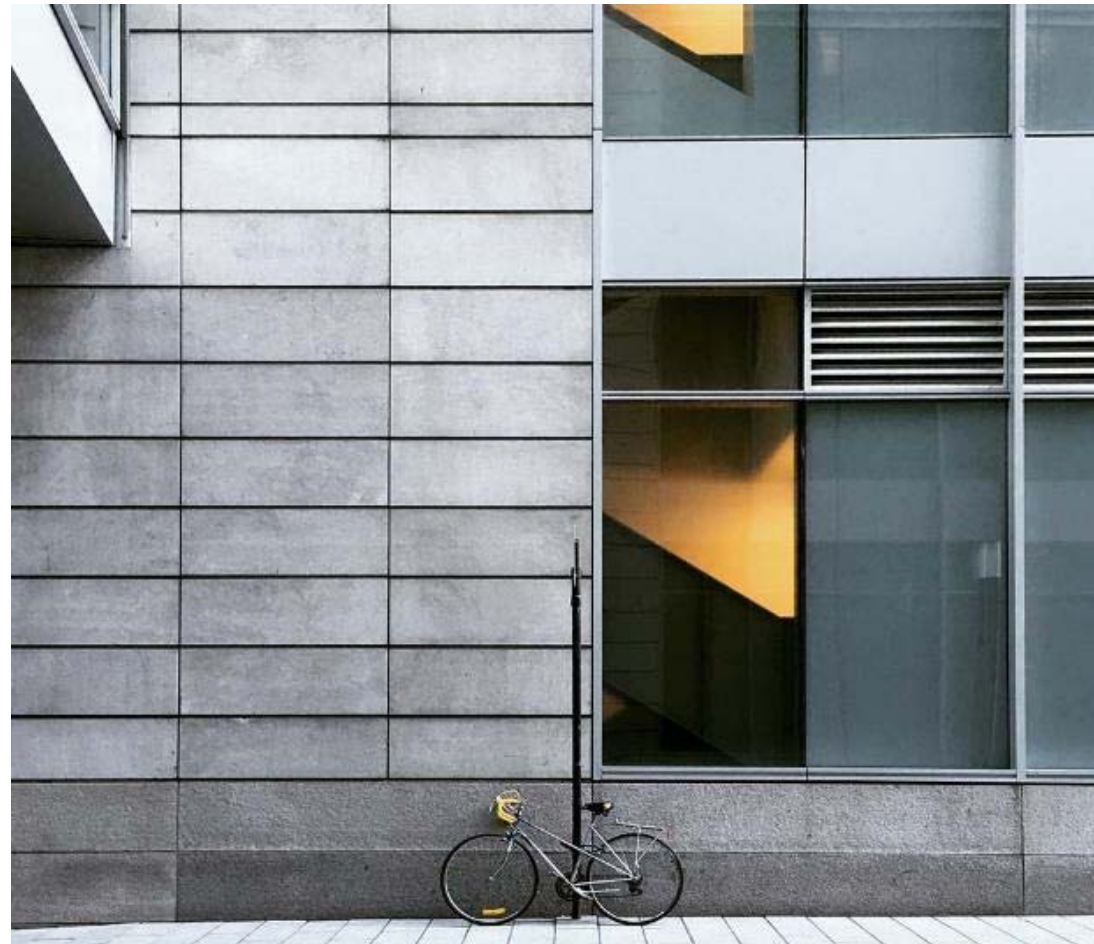
2. Yhteiskunnallinen vaikuttavuus



- ◆ Kehitämme Suomen yrityskenttää ja pääomasijoitusmarkkinaa.
- ◆ Huomioimme globaalit trendit, kuten ilmastonmuutos, osana toimintaamme.
- ◆ Luomme taloudellisesti kestäviä ratkaisuja. Toimintamme on liiketaloudellisesti kannattavaa.



22.8.2019



1. Kasvu ja kansainvälistyminen

Kohdeyrityksemme ovat Suomen neljänneksi suurin ulkomaisen liikevaihdon tuoja vuonna 2018



Liikevaihto yhteensä

5 899 M€



Vienti yhteensä

1 631 M€



Työpaikkojen lkm

36 316 kpl



n=197 yritystä
(suorat sijoitukset ja rahastojen kautta tehdyt sijoitukset)

Tesin vuoden kasvaja ja kansainvälistyjä: Oura Health



Kasvu ja
kansainvälistyminen

- ◆ Teknologiayritys Oura Health kehittää ja myy unen laatua, yleistä vireystilaa ja aktiviteettitasoa mittaavaa sormusta.
- ◆ Ouran tarkoituksena on datan avulla kannustaa ja tukea kuluttajaa tiedostamaan ja ohjaamaan toimintansa kohti parempaa elämänlaatua.
 - *Liikevaihdon kasvu oli 346 % aikaisempaan vuoteen verrattuna*
 - *Liikevaihto kasvanut viimeiset kolme vuotta 885 % vuosivauhtia*
 - *Henkilöstön määrä kasvoi 88 %*



"Hyvinvointi on megatrendi, jolla on suuri yhteiskunnallinen merkitys. Ouran vahva kasvu on osaltaan perustunut ihmisten lisääntyneeseen kiinnostukseen vaikuttaa omaan elämänlaatuunsa. Kasvua on tukenut yhtiön mielenkiintoinen tarina ja laadukas tuote. Tulevaisuudessa yhtiö tarjoaa yhä yksilöllisempiä ohjeita unen laadun ja vireystilan parantamiseen tekoälyä hyödyntämällä."

Jussi Sainiemi, Tesin venture capital -sijoitukset



Lifeline Venturesin portfolioyhtiö Smartly.io Pääomasijoittajat ry:n Kasvunrakentaja 2019

- ◆ Markkinoinnin ohjelmistoyhtiö Smartly.io tunnetaan mainosten hallintatyökalustaan, jolla se on noussut markkinajohtajaksi suuryritysten Facebook-mainonnan toteuttamisessa.
- ◆ Smartly.io voitti Pääomasijoittajat ry:n ja PwC:n Kasvunrakentaja 2019 -kilpailun. Yhtiön kasvutarinaa tukemassa on kotimainen pääomasijoitusyhtiö Lifeline Ventures.
- ◆ Työntekijöitä Smartlylla on jo 350 ja toimistoja 16 maassa.
 - *Liikevaihdon kasvu oli 43 % aikaisempaan vuoteen verrattuna*
 - *Liikevaihto kasvanut viimeiset kolme vuotta 110 % vuosivauhtia*
 - *Henkilöstön määrä kasvoi 25 %*



“Lifeline on tiimi, josta löytyy kokemusta niin yrittäjyydestä, teknologiasta kuin sijoittamisesta irtaantumisia myöten. Kun tähän lisätään yrittäjämysteinen ja -henkinen asenne ja vahva verkostoituminen niin koti- kuin ulkomailla, ovat kohdeyritykset hyvissä käsissä saadessaan Lifeline sijoittajakseen.”

Riitta Jääskeläinen, Tesin rahastosijoitukset

Kohdeyrityksemme ovat luoneet tuhansia työpaikkoja ja miljardeja uutta liikevaihtoa Suomeen

Kasvu vuosina 2016-2018



Liikevaihto

2 423 M€



Vienti

784 M€



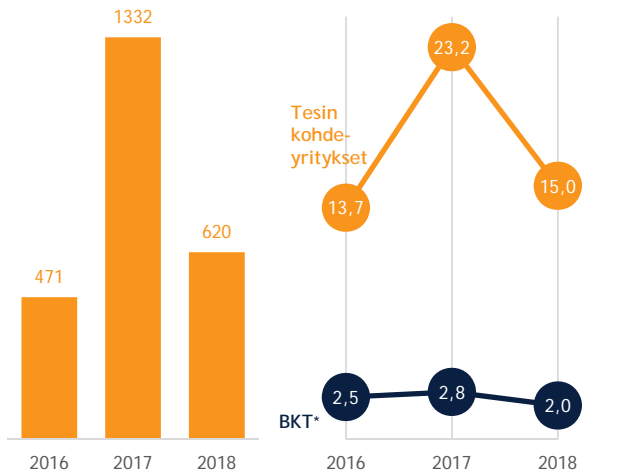
Työpaikat

7 464 kpl

Kohdeyrityksemme kasvavat nopeammin kuin suomalaiset yritykset keskimäärin



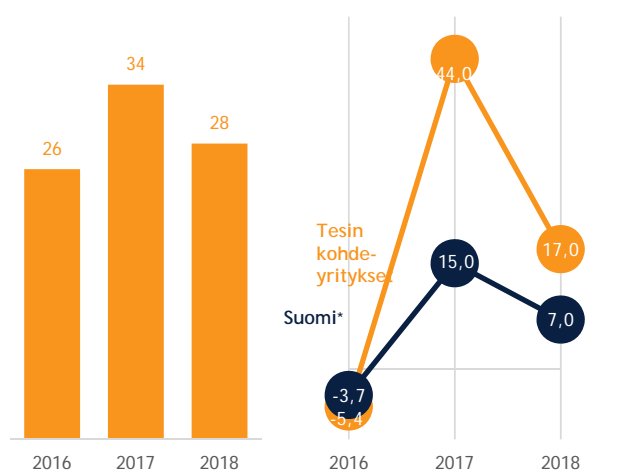
Liikevaihdon kasvu, M€



*Lähde: Suomen tilastokeskus, stat.fi



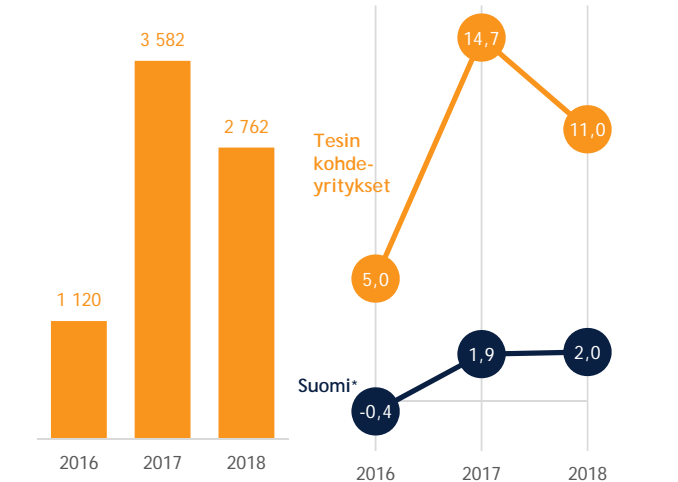
Viennin suhteellinen osuus liikevaihdosta, %



*Lähde: Suomen tullit, Tulli.fi



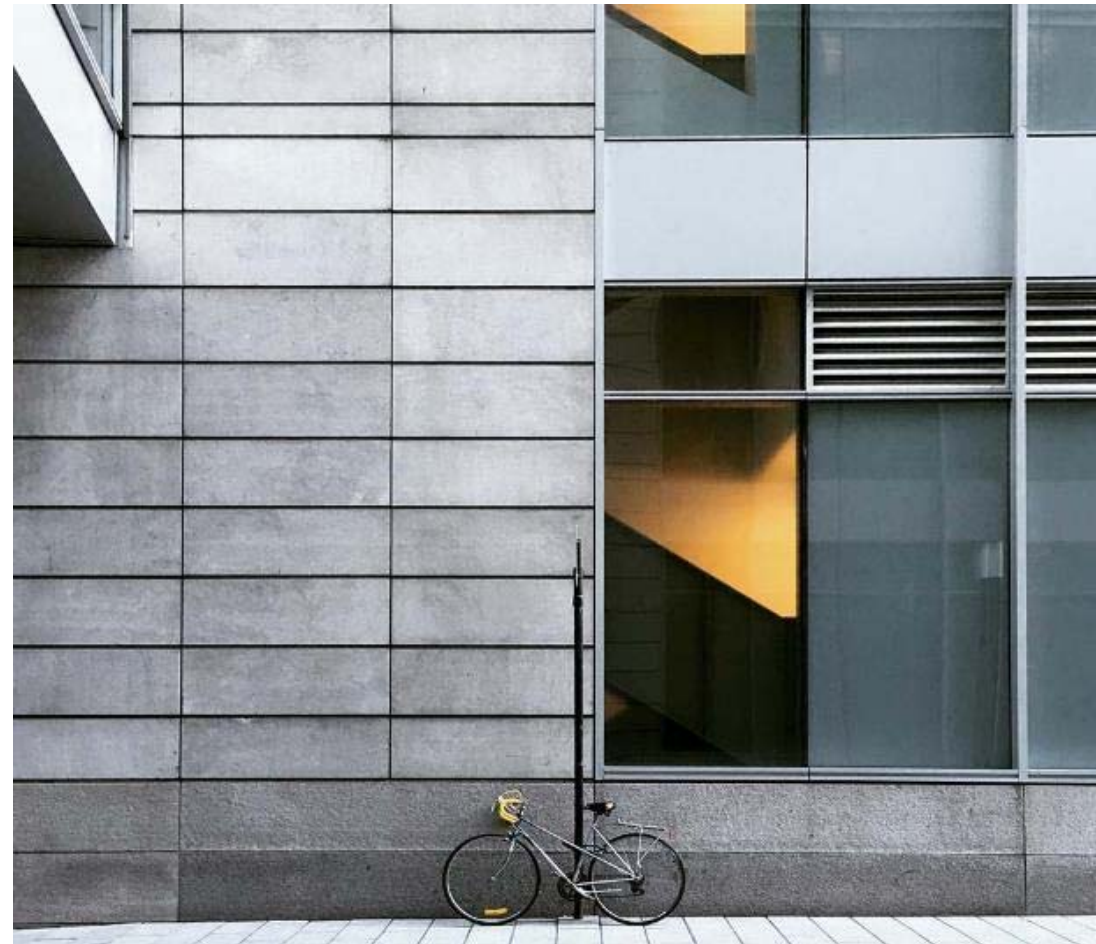
Työpaikkojen lkm kasvu, kpl



*Lähde: Suomen tilastokeskus, stat.fi



22.8.2019



2. Yhteiskunnallinen vaikuttavuus

Monipuolistamme ja kansainvälistämme rahoitustarjontaa

2016-2018



Kotimaiset
KOHDERAHASTOMME
575 M€



Kansainväliset Venture-
RAHASTOMME
91 M€



SUORAT
SIJOITUKSEMME
152 M€

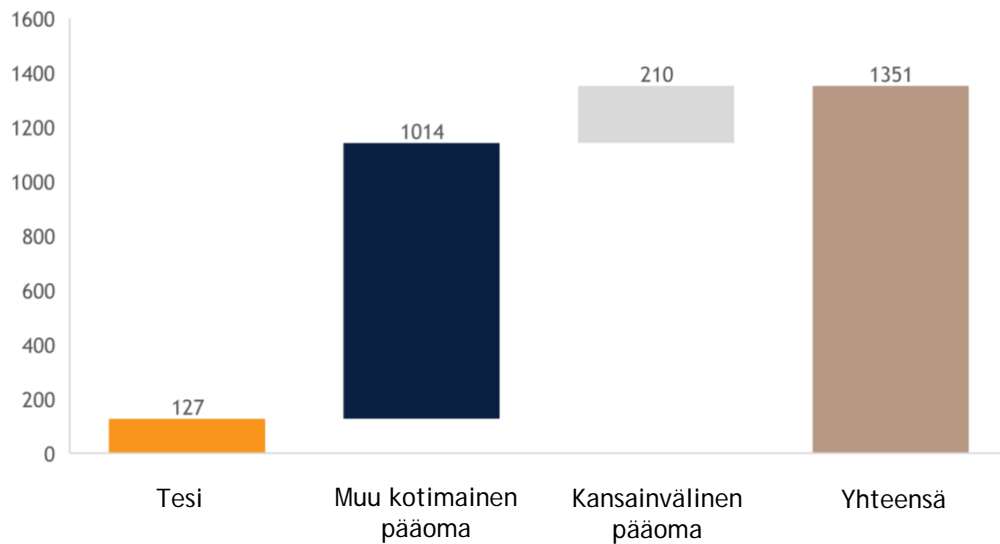


Kansainväliset
KANSSASIJOITTAJAMME
236 M€

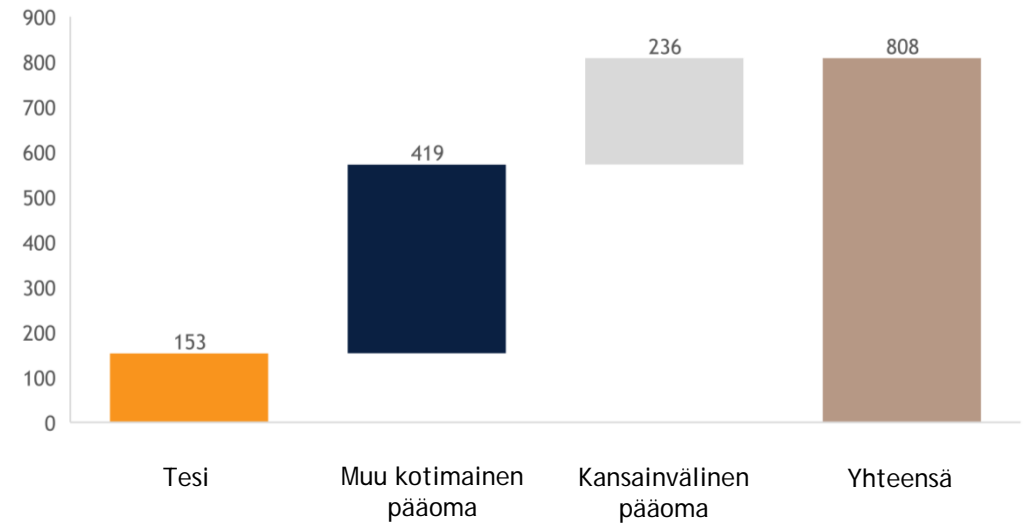


Sijoituksemme katalysoivat moninkertaisen määrän muuta pääomaa kasvuyrityksille

Pääoman jakautuminen kotimaisissa rahastoissa, 2016-2018 M€



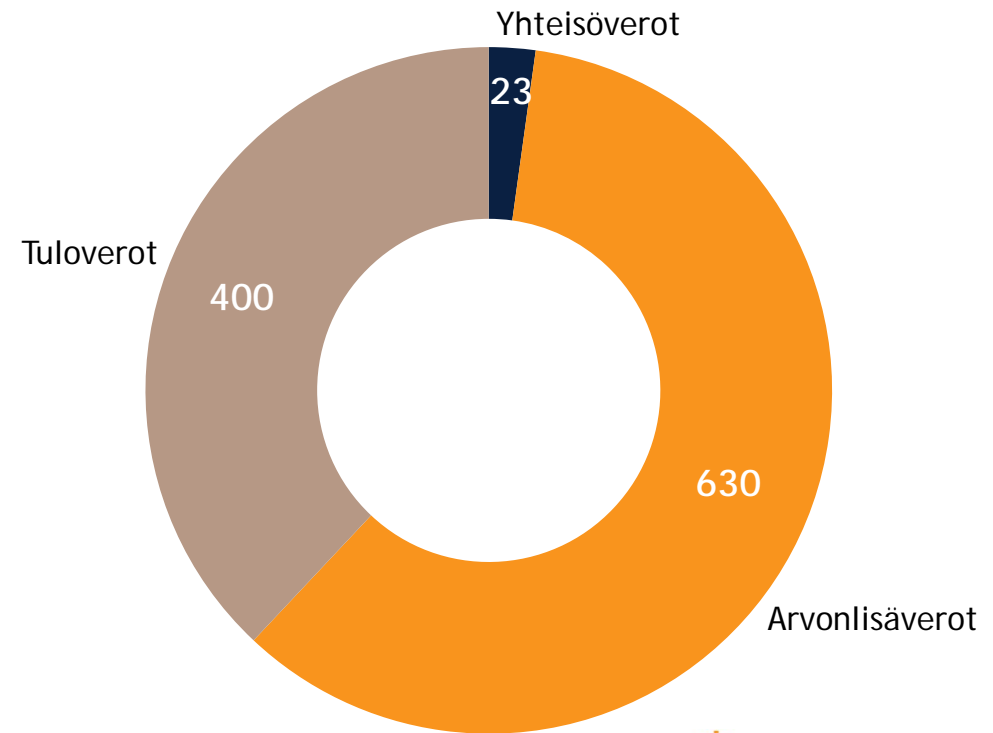
Pääoman jakautuminen kotimaisissa suorissa sijoituksissa, 2016-2018 M€



Kohdeyritystemme verokertymä on yli 1 mrd euroa

- ◆ Yritysten aikaansaama verojalanjälki on osa Tesin sijoitusten yhteiskunnallista vaikuttavuutta.
- ◆ Tesin suorien sijoitusten ja rahastosijoitusten suomalaisten kohdeyritysten maksamat ja tilittämät verot olivat vuonna 2018 yhteensä yli 1 miljardi euroa.
- ◆ Tässä esitettyjen verojen lisäksi sijoitustoiminnan yhteydessä maksetaan varainsiirtoveroa. Kohdeyritykset puolestaan maksavat mm. ajoneuvoveroja, polttoaineveroja ja kiinteistöveroja.
- ◆ Verojen lisäksi yritykset tulouttavat yhteiskunnalle monia veron luonteisia maksuja kuten sosiaaliturvamaksuja, työeläkemaksuja ja työttömyysvakuutusmaksuja.

Verokertymä 2018 (milj. euroa)

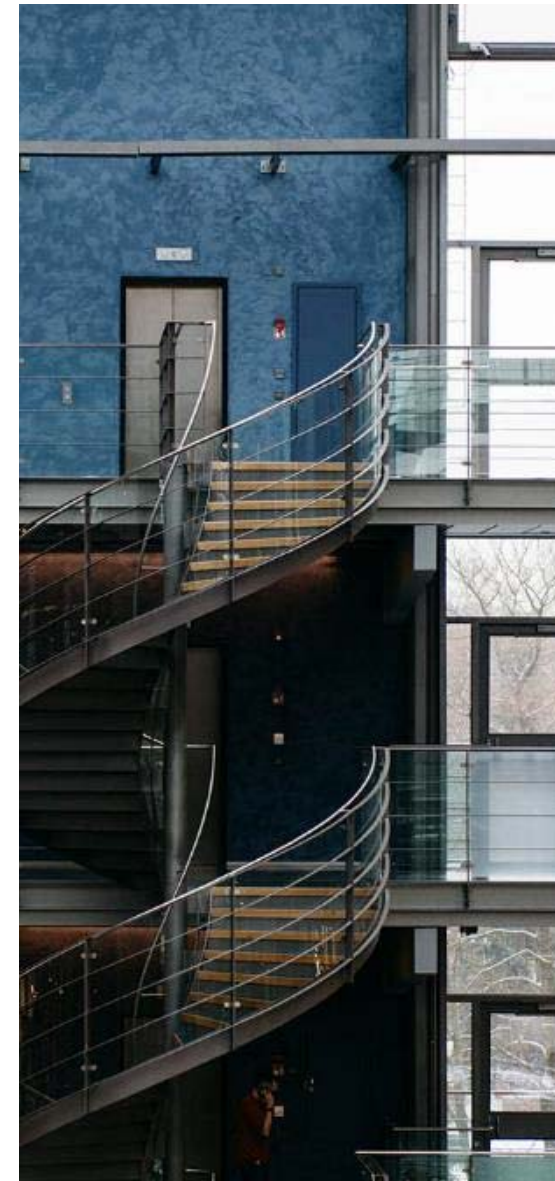


Kiertotalousohjelmalla positiivisia ympäristövaikutuksia

- ◆ Käynnistimme vuonna 2018 ohjelman, jolla rahoitetaan kiertotalousyrityksiä yhteensä 75 miljoonalla eurolla. Suorien sijoitusten lisäksi tavoitteena on synnyttää Suomeen kiertotalouteen sijoitettavia pääomasijoitusrahastoja.
- ◆ Kiertotalouden käsite on laaja ja sisältää mm. uusiutuvat materiaalit, tuotteiden elinkaaren pidentämisen, tuotteet palveluna, resurssitehokkuuden ja kierrätyksen sekä jakamistalouden.
- ◆ Ohjelman tavoitteena on edistää kiertotaloudessa toimivien yritysten kasvua ja kansainvälistymistä sekä alueelle sijoittavien rahastojen syntymistä. Ohjelma pyrkii myös toteuttamaan kansallista Kiertotalouskarttaa ja Muovitiekarttaa.
- ◆ Olemme sijoittaneet ohjelmasta vaahtolasinvalmistusyhtiö Partnera Glass Recyclingiin (ent. Uusioaines) ja vuoden 2019 puolella Environmental Technologies Fund 3 -rahastoon.

”Kiertotalousohjelmasta tehdään vaikuttavuussijoittamisen pilotti, jossa sijoituskohteille asetetaan mitattavia vaikutustavoitteita. Tällaisia voivat olla esimerkiksi vähentyvät päästöt tai säästetty energia. Tavoitteiden toteutumista seurataan sijoituksen ajan.”

Matti Kangas, Kasvusijoitukset ja teolliset sijoitukset



Kiertotalousohjelma: case Partnera Glass Recycling



- ◆ Partnera Glass Recycling (ent. Uusioaines) on lasinpuhdistus- ja vaahtolasinvalmistusyhtiö. Suomalainen Uusioaines ja ruotsalainen Hasopor muodostavat Euroopan johtavan vaahtolasivalmistajan.
- ◆ Tesi on sijoittanut yhtiöön yhdessä sijoitusyhtiö Partneran kanssa.
- ◆ Tiukentuva eurooppalainen sääntely nostaa lasinkierrätysastetta ja avaa markkinoita Uusioaineksen ja Hasoporin muodostamalle kokonaisuudelle. EU:n tavoitteena on, että vuoteen 2030 mennessä 75 prosenttia lasista kierrätetään.
- ◆ Sijoitukselle asetetut mitattavat vaikuttavuustavoitteet ovat kaatopaikalle menevän jätteen vähentäminen ja energian säästö lasin valmistuksessa.



”Eurooppalainen lasinkierrätysmarkkina on erittäin hajautunut. Hasoporin oston jälkeen yhtiöiden yhteenlaskettu tuotantokapasiteetti vastaa noin 4 000 täyttä rekka-autollista vaahtolasia. Nykyaikaiset tuotantolaitokset mahdollistavat tuotteiden tuomisen uusien asiakasryhmien saataville, kun tietoisuus niiden hyödyistä eri käyttökohteissa leviää.”

Arto Pohjonen, toimitusjohtaja Partnera Glass Recycling

ESIR, kasvurahoitusta kunnianhimoisille: case Wirepas



ESIR-rahoitus

- ◆ 100 miljoonan euron rahoitusohjelma, jolla kanavoidaan Euroopan strategisten investointien rahaston (ESIR) rahoitusta suomalaisten yritysten kasvuun.
- ◆ Ohjelma on osa Euroopan investointiohjelmaa, jolla pyritään lisäämään eurooppalaisten yritysten investointeja ja kilpailukykyä.
- ◆ Rahoitus on suunnattu kasvuhakuisille pk-yrityksille ja innovatiivisille midcap-yrityksille ja on suuruudeltaan 15-30 miljoonaa euroa yritystä kohden.
- ◆ Yritykseen sijoitettaessa puolet sijoituksesta tulee ESIR-rahastosta ja puolet Tesiltä. Malli täydentää tarjolla olevaa rahoitustarjontaa.
- ◆ Rahoitusmallin edellytyksenä on, että mukana järjestelyssä on yksityisiä sijoittajia yhtä suurella osuudella.

Case Wirepas

- ◆ Suomalainen ohjelmistoyritys, joka on rakentanut langattoman kytkentäalustan ratkaisemaan suuria teollisen internetin (IIoT) haasteita ja auttamaan Massive IoT:n laajassa käyttöönotossa.
- ◆ Hajautettua IoT-verkkoprotokollaa voidaan käyttää valojen, anturien, merkkivalojen, omaisuuden, laitteiden ja mittareiden kytkemiseen, paikallistamiseen ja tunnistamiseen kaupungeissa, rakennuksissa, teollisuudessa, logistiikassa ja energia-alalla.
- ◆ Investointi Wirepasiin on ensimmäinen, joka hyödyntää Tesin ESIR-rahoitusjärjestelmää.
- ◆ Sijoituskumppaneinamme ovat ETF Partners, Inventure, KPN Ventures ja Vito Ventures.

”Kun loimme yhteissijoitusohjelman Tesin kanssa, juuri tällaisia investointeja tarkoitimme. Vaikka suomalainen pääomasijoitusmaailma onkin jo melko kilpailukykyinen, erityisesti suurilta investointikierroksilta katsottiin puuttuvan sijoittajien tuki.”

Alexander Stubb, EIP:n varapääjohtaja

Kasvurahastojen rahastot: case Maki.vc



Kasvurahastojen rahastot

- ◆ Kasvurahastojen Rahastot (KRR) ovat Tesin ja suomalaisten eläkeyhteisöjen yhdessä perustamia rahastojen rahastoja, joita Tesi hallinnoi
- ◆ KRR:t auttavat eläkeyhtiöitä sijoittamaan kotimaisiin venture capital- ja kasvurahastoihin mahdollistaen kasvuyrityksille lisää osaavaa pääomaa
- ◆ **150 milj. euron KRR III**
 - ◆ Sijoittajat: Ilmarinen, Keva, Valtion Eläkerahasto, Elo, LähiTapiola, Fennia ja Tesi
 - ◆ KRR III:sta sijoitettu tähän mennessä viiteen rahastoon yhteensä 47 miljoonalla eurolla
 - ◆ KRR III:n kohderahastot ovat puolestaan sijoittaneet yli 20 yhtiöön, jotka työllistivät 700 henkilöä ja niiden liikevaihto oli yli 53 milj. euroa Suomessa

Case Maki.vc

- ◆ Varhaisen vaiheen venture capital -rahasto, joka sijoittaa teknologiayrityksiin
- ◆ Rahaston perustajat ovat Ilkka Kivimäki ja Pirkka Palomäki
- ◆ Rahaston koko on 80 milj. euroa
- ◆ Sijoittajat: Perustajien ohella rahastossa ovat mukana Nokian hallituksen puheenjohtaja Risto Siilasmaa, Supercellin perustajat Ilkka Paananen ja Mikko Kodisoja sekä Taizo Sonin perustama Mistletoe Venture Partners International. Myös institutionaalisia sijoittajia, kuten OP, Nordea, Varma, Ilmarinen ja Tesi.

”KRR-konsepti antaa meille mahdollisuuden tulla entistä vahvemmin mukaan suomalaiseen pääomasijoituskenttään. Ja mikä tärkeintä, KRR I:n tulosten perusteella arvioiden myös tuotot ovat kohdallaan, eli konsepti toimii.”

Valtion Eläkerahaston sijoitusjohtaja Maarit Säynevirta

Mitä kohti menemme

- ◆ Lisäämme rahoitusta kestävän kehityksen haasteita ratkoviin yrityksiin.
- ◆ Edistämme vaikuttavuussijoittamista kotimaisessa markkinassa.
- ◆ Kehitämme vaikuttavuuden mittaamista ja yritys vastuuta kohti tavoitteellista johtamista.
- ◆ Luomme parhaita käytäntöjä yhdessä alan toimijoiden kanssa.



Osaamista ja kokemusta rahastojen ja kasvuyritysten tueksi



3 Rahastojen
rahastoa



87 Kohderahastoa



48 Suoraa
kohdeyhtiötä



24 Vuoden kokemus
Suomen pääoma-
sijoitusmarkkinan
kehittämisestä



36 Henkilöä



300 Vuotta kokemusta
pääomasijoittamisesta
ja yritysrahoittamisesta



22.8.2019



Omistamisen ja onnistumisen kunnianhimoa

tesi.fi

dtg.tesi.fi

Twitter: @TesiFII

20